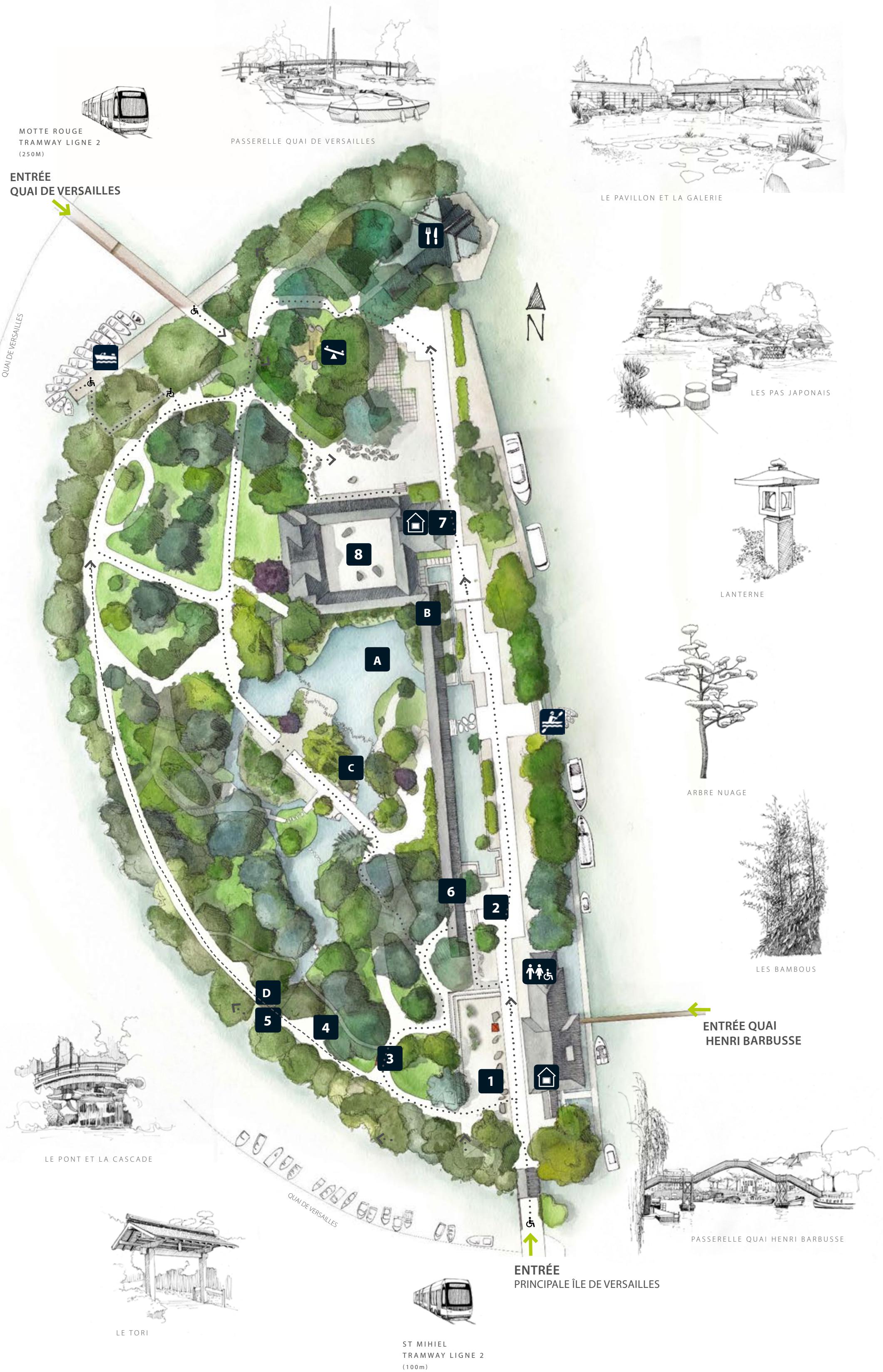


L'île de Versailles

Un jardin japonais,
une maison dédiée à l'Erdre



Points de vue remarquables

- A. Le bassin
- B. Le pavillon et la Galerie
- C. Les pas japonais
- D. Le pont et la cascade

Lieux clés et mobilier

1. Triade de rochers
2. Lanterne gata
3. Tori
4. Lanterne tachi-gata
5. Pont à pans coupés
6. Galerie couverte
7. Maison de thé – La Maison de l'Erdre
8. Jardin zen

Accueil & loisirs

- Maison de l'Erdre (exposition)
- Capitainerie
- Aire de jeux
- Location de canoé - kayak
- Location de bateaux électriques

Services

- Restauration solidaire
- Toilettes
- Toilettes PMR
- Chemin accessible PMR* accompagnée
- Chemin accessible PMR*

*Accès personnes à mobilité réduite
Le parc est accessible aux personnes à mobilité réduite (suivre le parcours fléché indiqué sur le plan). Il est conseillé de ne pas longer l'Erdre par l'Ouest en raison de la traversée difficile d'un pont. Sanitaires adaptés.